

Souhrnná zpráva o dosažené úrovni kvality distribuce elektřiny a souvisejících služeb

Příloha č.6 k vyhl. č.540/2005 Sb.

F4423

Držitel licence: **ELPRO-DELICIA, a.s.**

LDS: **3+4**

Rok: **2019**

Napětová hladina	nn	vn	vvv	Celkem
Počet zákazníků - distribuce elektřiny (-)	85	12	0	97
Celkové množství distribuované elektřiny (MWh)	15 042,358	55 155,685	0,000	70 198,043
Celková délka kabelových vedení (km)	16,550	4,430	0,000	20,980
Celková délka venkovních vedení (km)	0,000	85,200	0,000	85,200

1. Plnění standardů distribuce elektřiny v roce

2019

§	Standard	Počet případů			Počet vyplacených náhrad	Výše vyplacených náhrad	Teoretická výše náhrad*
		Celkem	Standard nedodržen				
		[-]	[-]	[%]			
5	ukončení přerušení distribuce elektřiny	141	0	0,0%	0	0	X
6	dodržení plánovaného omezení nebo přerušení distribuce elektřiny	1	0	0,0%	0	0	X
7	výměna poškozené pojistky	0	0	0,0%	0	0	X
9	lhůty pro vyřízení reklamace na kvalitu napětí	0	0	0,0%	0	0	0
10	lhůty pro odstranění příčin snížené kvality napětí	0	0	0,0%	0	0	0
11	zaslání stanoviska k žádosti o připojení žadatele k distribuční soustavě	5	0	0,0%	0	0	0
12	umožnění distribuce elektřiny	6	0	0,0%	0	0	0
13	ukončení přerušení distribuce elektřiny z důvodu prodloužení zákazníka nebo dodavatele sdružené služby s úhradou palteb za poskytnutou distribuci elektřiny	0	0	0,0%	0	0	0
14	ukončení distribuce elektřiny na žádost dodavatele nebo dodavatele sdružené služby	0	0	0,0%	0	0	0
15	výměna měřicího zařízení a vyrovnání plateb	0	0	0,0%	0	0	0
16	předávání údajů o měření	0	0	0,0%	0	0	0
17	lhůty pro vyřízení reklamace vyúčtování distribuce elektřiny	0	0	0,0%	0	0	0
18	dodržení termínu schůzky se zákazníkem	7	0	0,0%	0	0	0

* Teoretická výše náhrad - výše náhrad v případě, že by o náhradu požádali všichni zákazníci, kteří měli na poskytnutí náhrad právo

2. Dosažené hodnoty ukazatelů nepřetržitosti distribuce elektřiny v roce

Rok: 2019

Zahrnutá přerušení distribuce elektřiny		Průměrný počet přerušení distribuce elektřiny u zákazníka na napětové hladině		Průměrná souhrnná doba trvání přerušení distribuce elektřiny u zákazníka na napětové hladině		Průměrná souhrnná doba trvání přerušení distribuce elektřiny u zákazníka na napětové hladině	
		nn	vn	nn	vn	nn	vn
		SAIFI _{nn}	SAIFI _{vn}	SAIDI _{nn}	SAIDI _{vn}	CAIDI _{nn}	CAIDI _{vn}
		[1/rok]		[min/rok]		[min]	
neplánovaná		2,765	1,917	128,04	73,00	46,3	38,1
z toho	poruchová za obvyklých povětrnostních podmínek (11)	1,671	1,667	20,49	10,92	12,3	6,6
	poruchová způsobená v důsledku zásahu nebo jednání třetí osoby (12)	0,000	0,000	0,00	0,00	0,0	0,0
	ostatní neplánovaná (13+14+15+16)	1,094	0,250	107,54	62,08	98,3	248,3
plánovaná		0,012	0,000	0,45	0,00	38,0	0,0
Celkem	Hladinové ukazatele	2,776	1,917	128,48	73,00	46,3	38,1
	Systémové ukazatele	2,670		121,62		45,5	

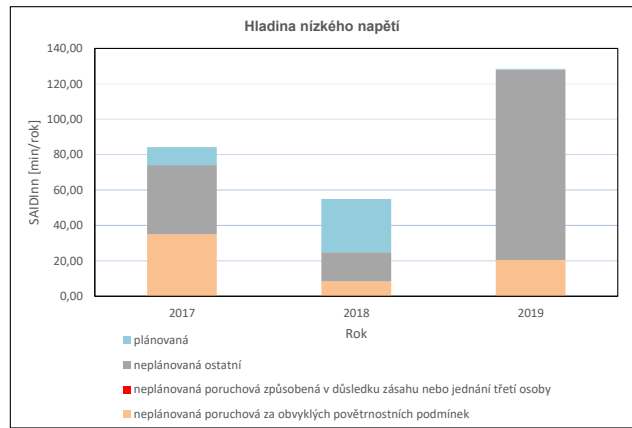
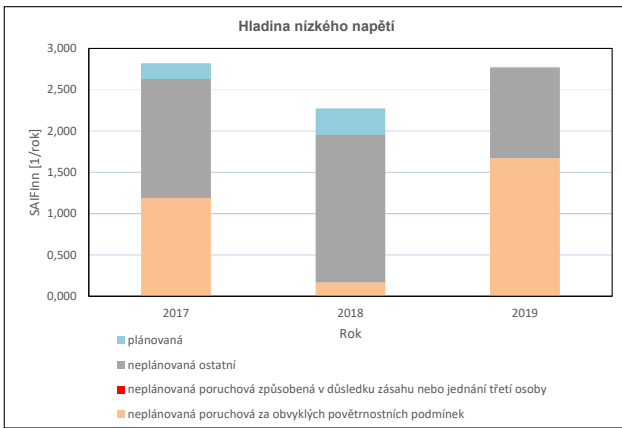
Rok: 2018

Celkem	Hladinové ukazatele	2,274	1,000	54,99	66,92	24,2	66,9
	Systémové ukazatele	2,115		56,48		26,7	

Rok: 2017

Celkem	Hladinové ukazatele	2,820	2,214	84,27	52,43	29,9	23,7
	Systémové ukazatele	2,738		79,94		29,2	

3. Dosažené hodnoty ukazatelů nepřetržitosti distribuce elektřiny (SAIFI, SAIDI) pro zákazníky napájené z hladiny nízkého napětí v posledních letech (graficky):



4. Komentář provozovatele distribuční soustavy k hodnocenému období a k dosaženým hodnotám ukazatelů distribuce elektřiny:

Komentář ke zprávě o dosažené úrovni kvality elektřiny a souvisejících služeb v roce 2019:

V roce 2019 došlo oproti roku 2018 ke zvýšení počtu přerušení i souhrnné doby trvání přerušení distribuce u zákazníka, a to jak za obvyklých, tak i nepříznivých povětrnostních podmínek. Přesto však dosažená výše ukazatelů zůstává v průměru na příznivé úrovni.

V uvedeném roce byla dodržena plánovaná omezení nebo přerušení distribuce elektřiny. Nebyla žádná reklamacie na kvalitu napětí ani na chybné vyúčtování distribuce elektřiny. Nebyl vznesen žádný požadavek na vyplacení korunových náhrad.

3. Dosažené hodnoty ukazatelů nepřetržitosti distribuce elektřiny (SAIFI, SAIDI) pro zákazníky napájené z hladiny vysokého napětí v posledních letech (graficky):

