

Souhrnná zpráva o dosažené úrovni kvality distribuce elektřiny a souvisejících služeb

Příloha č.6 k vyhl. č.540/2005 Sb.

F4423

Držitel licence: **ELPRO-DELICIA, a.s.**

LDS: **3+4**

Rok: **2020**

Napěťová hladina	nn	vn	vvv	Celkem
Počet zákazníků - distribuce elektřiny (-)	87	12	0	99
Celkové množství distribuované elektřiny (MWh)	61241,261	16548,593	0,000	77 789,854
Celková délka kabelových vedení (km)	16,55	4,43	0,000	20,980
Celková délka venkovních vedení (km)	0	85,2	0,000	85,200

1. Plnění standardů distribuce elektřiny v roce

2020

§	Standard	Počet případů			Počet vyplacených náhrad	Výše vyplacených náhrad	Teoretická výše náhrad*
		Celkem	Standard nedodržen				
		[-]	[-]	[%]			
5	ukončení přerušení distribuce elektřiny	18	0	0,0%	0	0	X
6	dodržení plánovaného omezení nebo přerušení distribuce elektřiny	8	0	0,0%	0	0	X
7	výměna poškozené pojistky	0	0	0,0%	0	0	X
9	lhůty pro vyřízení reklamace na kvalitu napětí	0	0	0,0%	0	0	0
10	lhůty pro odstranění příčin snížené kvality napětí	0	0	0,0%	0	0	0
11	zaslání stanoviska k žádosti o připojení žadatele k distribuční soustavě	2	0	0,0%	0	0	0
12	umožnění distribuce elektřiny	2	0	0,0%	0	0	0
13	ukončení přerušení distribuce elektřiny z důvodu prodloužení zákazníka nebo dodavatele sdružené služby s úhradou palteb za poskytnutou distribuci elektřiny	0	0	0,0%	0	0	0
14	ukončení distribuce elektřiny na žádost dodavatele nebo dodavatele sdružené služby	0	0	0,0%	0	0	0
15	výměna měřicího zařízení a vyrovnání plateb	0	0	0,0%	0	0	0
16	předávání údajů o měření	0	0	0,0%	0	0	0
17	lhůty pro vyřízení reklamace vyúčtování distribuce elektřiny	3	0	0,0%	0	0	0
18	dodržení termínu schůzky se zákazníkem	4	0	0,0%	0	0	0

\* Teoretická výše náhrad - výše náhrad v případě, že by o náhradu požádali všichni zákazníci, kteří měli na poskytnutí náhrad právo

2. Dosažené hodnoty ukazatelů nepřetržitosti distribuce elektřiny v roce

Rok: 2020

Zahrnutá přerušení distribuce elektřiny		Průměrný počet přerušení distribuce elektřiny u zákazníka na napěťové hladině		Průměrná souhrnná doba trvání přerušení distribuce elektřiny u zákazníka na napěťové hladině		Průměrná souhrnná doba trvání přerušení distribuce elektřiny u zákazníka na napěťové hladině	
		nn	vn	nn	vn	nn	vn
		SAIFI <sub>nn</sub>	SAIFI <sub>vn</sub>	SAIDI <sub>nn</sub>	SAIDI <sub>vn</sub>	CAIDI <sub>nn</sub>	CAIDI <sub>vn</sub>
neplánovaná		0,184	0,167	7,68	0,67	41,8	4,0
z toho	poruchová za obvyklých povětrnostních podmínek (11)	0,184	0,167	7,68	0,67	41,8	4,0
	poruchová způsobená v důsledku zásahu nebo jednání třetí osoby (12)	0,000	0,000	0,00	0,00	0,0	0,0
	ostatní neplánovaná (13+14+15+16)	0,000	0,000	0,00	0,00	0,0	0,0
plánovaná		0,322	0,000	116,82	0,00	363,0	0,0
Celkem	Hladinové ukazatele	0,506	0,167	124,49	0,67	246,2	4,0
	Systémové ukazatele	0,465		109,48		235,6	

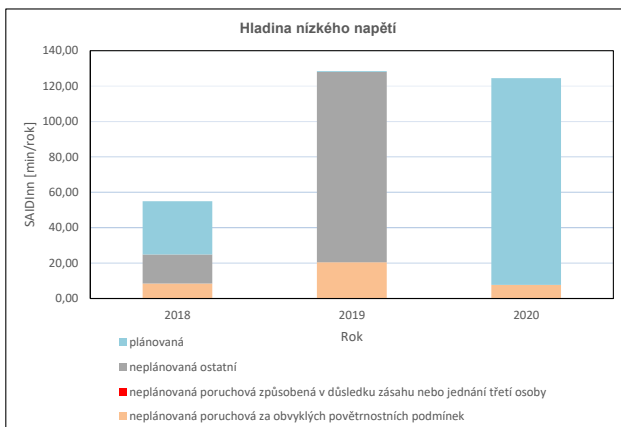
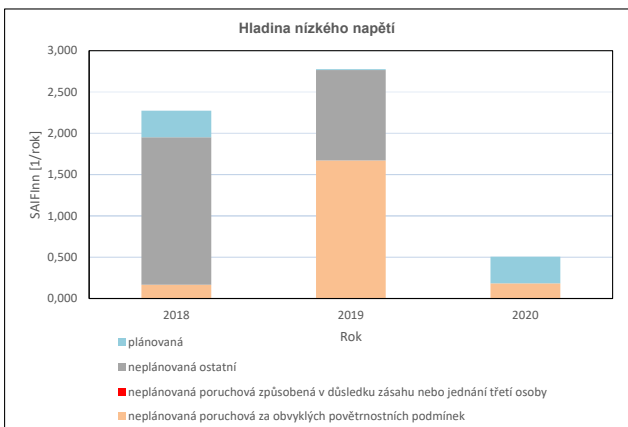
Rok: 2019

Celkem	Hladinové ukazatele	2,274	1,000	54,99	66,92	24,2	66,9
	Systémové ukazatele	2,115		56,48		26,7	

Rok: 2018

Celkem	Hladinové ukazatele	2,820	2,214	84,27	52,43	29,9	23,7
	Systémové ukazatele	2,738		79,94		29,2	

**3. Dosažené hodnoty ukazatelů nepřetržitosti distribuce elektřiny (SAIFI, SAIDI) pro zákazníky napájené z hladiny nízkého napětí v posledních letech (graficky):**



**4. Komentář provozovatele distribuční soustavy k hodnocenému období a k dosaženým hodnotám ukazatelů distribuce elektřiny:**

Komentář ke zprávě o dosažené úrovni kvality elektřiny a souvisejících služeb v roce 2020: V roce 2020 došlo oproti roku 2019 ke snížení počtu přerušení i souhrnné doby trvání přerušení distribuce u zákazníka, a to jak za obvyklých, tak i nepříznivých povětrnostních podmínek. Dosažené výše ukazatelů zůstává v průměru na příznivé úrovni. V uvedeném roce byla dodržena plánovaná omezení nebo přerušení distribuce elektřiny. Nebyla žádná reklamacie na kvalitu napětí. Byly 3 reklamace na chybné vyúčtování distribuce elektřiny - byly vyřízené ještě před zasláním plateb. Nebyl vznesen žádný požadavek na vyplacení korunových náhrad.

**3. Dosažené hodnoty ukazatelů nepřetržitosti distribuce elektřiny (SAIFI, SAIDI) pro zákazníky napájené z hladiny vysokého napětí v posledních letech (graficky):**

